

ISOMIT®

Schornsteinsysteme

Preisliste 2017

Gültig ab 1. April 2017

Preise ab Lager Köln
zuzüglich gesetzl. MwSt.
Verkäufe nur zu unseren
bekanntesten Bedingungen.



LENZ + Max-Planck-Straße 28
50858 Köln (Marsdorf)
DÖRRENBURG

GmbH & Co. KG
Tel.-Durchwahl Verkauf : (0 22 34) 18 51-16
Telefax Verkauf : (0 22 34) 18 51-33
e-mail : info@ld-koeln.de
technische Infos : www.isomit.de

Öffnungszeiten Lager Großhandel:
Mo.-Do. 7:30 - 16:30, Fr. 7:30 - 15:30 Uhr

<ul style="list-style-type: none"> • Schnellkalkulation • Baustellenanlieferung • kompetente Beratung • Verfügbarkeit • Höhen über Dach 	<p>ISOMIT® STANDARD</p> <p>für Kaminfeuerungen und Öfen</p>	<p>ISOMIT® K</p> <p>für raumlunabhängige Kaminfeuerungen und Öfen</p>	<p>ISOMIT® GW3</p> <p>für alle Gas-, Öl- und Pelletfeuerungen</p>	<p>ISOMIT® UNIVERSAL</p> <p>für alle Brennstoffe und Temperaturen</p>	<p>ISOMIT® LE</p> <p>für den nachträglichen Schornsteineinbau in Leichtbauweise</p>	<p>ISOMIT® DW</p> <p>für die Montage an der Hausfassade</p>	<p>ISOMIT® M</p> <p>Schachtelemente, Einzelteile, Zubehör</p>
<p>Systeme</p>	<p>ISOMIT</p>	<p>ISOMIT K</p>	<p>ISOMIT GW3</p>	<p>ISOMIT Universal</p>	<p>ISOMIT LE</p>	<p>ISOMIT DW</p>	<p>Schächte, Rohre, Einzelteile</p>

ISOMIT®

Schornsteinsysteme

Außendiensteeinsatz erforderlich?

Nehmen Sie Kontakt auf, wir schicken Ihnen einen Techniker vorbei.

0 22 34 - 18 51 13
info@ld-koeln.de

Lieferung von ISOMIT-Schornsteinsystemen auf die Baustelle oder Ihr Lager (bis Radius 100 km):

Anlieferungsentgelte je Entladestelle		€/pauschal zzgl. MwSt.
Gewicht		
von	bis	
kg	kg	
0	750	195,00
751	2.500	165,00
2.501	5.000	225,00
über 5.000	-	345,00



Lenz & Dörrenberg GmbH & Co. KG
Ihr Partner im Rheinland

...die sichere Anlage

ISOMIT-Bausysteme bieten seit mehr als 40 Jahren gute und wirtschaftliche Lösungen für die Abgasführung. Wir beschäftigen uns ausschließlich mit der Abgastechnik, deshalb erhalten Sie bei uns ein deutlich größeres Maß an Sicherheit, Sorgfalt, Beratung und Service.

Ob im Neubau oder im Bestand, wir liefern für (fast) alle Anwendungen passende und günstige Abgassysteme und Komponenten. Sonderwünsche und spezielle Konstruktionen realisieren wir schnell und gerne mit Ihnen. Sprechen Sie uns darauf an.

Die Bausysteme gestatten eine einfache und unkomplizierte Montage. Sie sind besonders sicher und damit eine solide Wertanlage am Bauobjekt.

Vollsortiment: In unserem Lager in Köln-Marsdorf führen wir sämtliche Schornsteinkomponenten lagermäßig. Das reduziert mögliche Wartezeiten auf der Baustelle, weil die Teile lokal sofort verfügbar sind.

Anlieferung: Auf Wunsch liefern wir die Schornstein- und Abgasleitungs-Systeme auch auf Ihre Baustelle oder Ihr Lager. Die Zufuhrentgelte je Entladestelle entnehmen Sie bitte nebenstehender Tabelle.

Die Lieferzeit beträgt maximal 3 Tage.

ISOMIT-Handbuch: Das Handbuch gibt einen Überblick über die Schornsteintechnik und die ISOMIT-Systeme, Planungstipps und Hinweise zur Ausführung. Bei Bedarf informieren Sie uns bitte.

Verkauf und Technik

Herr Marc Esser

0 22 34 - 18 51 16

esser@ld-koeln.de



Technik

Herr Christian Kurm

0 22 34 - 18 51 30

kurm@ld-koeln.de



Technik

Frau Bettina Grimm

0 22 34 - 18 51 29

grimm@ld-koeln.de

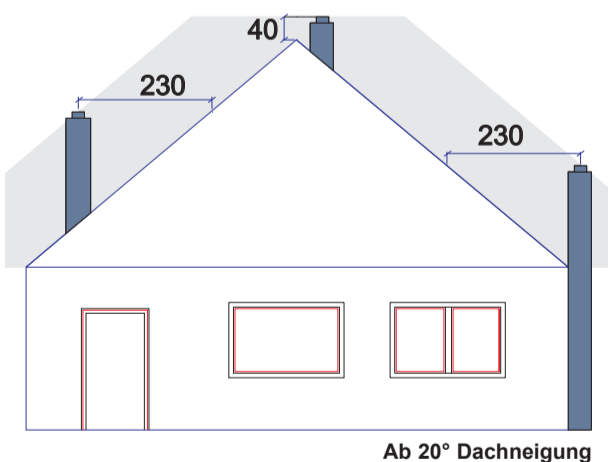
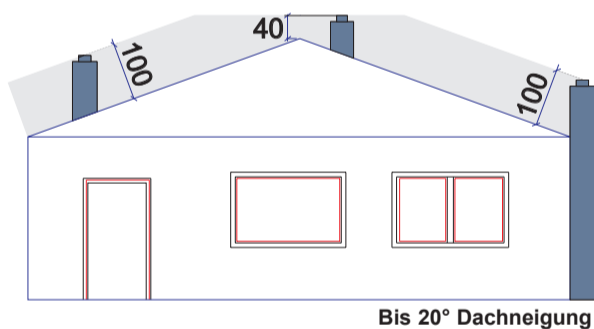


Technik

Herr Andreas Bartsch

0 22 34 - 18 51 14

a.bartsch@ld-koeln.de



Höhen über Dach

Die minimale Mündungshöhe über Dach wird durch die 1. BlmSchV vorgeschrieben.

Für Dächer mit einer Neigung von kleiner oder gleich 20° gilt:

Die Mündung muss mindestens 40 cm über First enden oder einen Mindestabstand zur Dachfläche von 100 cm haben, gemessen lotrecht zur Dachfläche.

Für Dächer mit Neigungen von mehr als 20° gilt:

Die Mündung muss mindestens 40 cm über First enden oder einen horizontalen Mindestabstand von 230 cm zur Dachfläche haben.

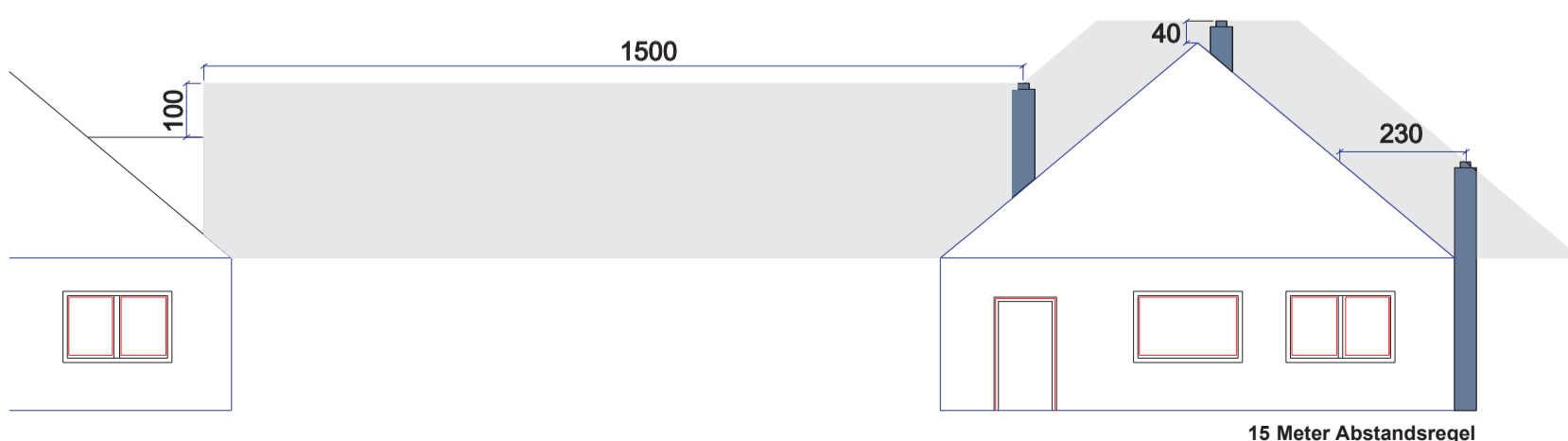
Zusätzlich gilt:

Dachbrüstungen (z. B. bei Flachdächern) müssen um mind. 100 cm überragt werden.

Bei Feuerstätten bis 50 kW muss die Mündung in einem Umkreis von 15 Metern die Oberkante von

Lüftungsöffnungen, Fenstern, Gauben und Türen um mindestens 100 cm überragen. Ab 50 kW vergrößert sich der Umkreis je weitere angefangene 50 kW um 2 Meter bis max. 40 m.

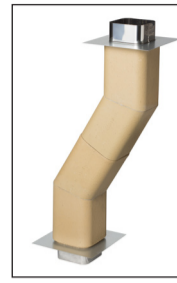
Durch diese gesetzlichen Vorgaben ergeben sich möglicherweise erhebliche Schornsteinkopfhöhen über Dach. Die möglichen Schornsteinkopfhöhen ohne statische Zusatzmaßnahmen können Sie unter www.isomit.de abfragen. Im Zweifel empfiehlt sich die Verwendung eines Aussteifungssets (bis Mündungshöhe 3 Meter) oder bauseitige aussteifende Maßnahmen (z. B. Herstellen eines Korsetts aus Winkelstahl). Fragen Sie uns nach Details.



Mantelsteine, Dehnfugenbleche, Betonabdeckplatten



Dehnfugenblech, Edelstahl			Betonabdeckplatte		
für lichte Weite cm/cm	System-Best.-Nr.	€/Stück	Außenmaße cm/cm	Best.-Nr.	€/Stück
14/14	601488	30,30	58 x 58	401481	93,30
16/16	601688	32,30	62 x 62	401681	95,00
18/18	601888	34,70	65 x 65	401881	97,20
20/20	602088	40,20	67 x 67	402081	107,20
25/25	602588	56,80	74 x 74	402581	147,60
12/18	601289	30,30			
15/20	601589	40,30			
20/25	602089	49,80			



Schrägführung / Schleifung (2 Winkel 30°, 2 VA-Auflager)		
für lichte Weite cm/cm	Best.-Nr.	€/Stück
14/14	401492	476,80
16/16	401692	557,80
18/18	401892	615,40
20/20	402092	740,80
25/25	402592	1.022,00



Regenhaube, Edelstahl mit Einschub und Sicherungsseil		
für lichte Weite cm/cm	Best.-Nr.	€/Stück
14/14	771483	128,30
16/16	771683	140,40
18/18	771883	165,30
20/20	772083	180,60
25/25	772583	265,90



Schamotterrohre, Falz-Feder, unglasiert			Rohr mit Rundöffnung		Rohr mit Vierecköffnung	
lichte Weite cm/cm	Best.-Nr.	€/m	Best.-Nr.	€/Stück	Best.-Nr.	€/Stück
14/14	191410	34,20	401464	33,30	401454	37,90
16/16	191610	43,70	401664	39,30	401654	43,70
18/18	191810	50,50	401864	43,30	401854	47,60
20/20	192010	64,60	402064	51,90	402054	56,40
25/25	192510	90,30	402564	66,00	402554	74,90
12/18	151210	84,40				
15/20	151410	109,20				
20/25	152010	162,70				



Regenwasserableiter mit Sockelrohr und Ablauf	
Best.-Nr.	€/Stück
401448	142,90
401648	142,90
401848	142,90
402048	142,90
402548	169,90



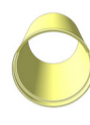
Reinigungsver- schluss, innen	
Best.-Nr.	€/Stück
401455	52,40
401655	52,40
401855	52,40
402055	52,40
402555	52,40



Revisionsstüren für Mantel, verzinkt, weiß lackiert, PA-V		
Maß cm	Best.-Nr.	€/Stück
14 x 20	601411	25,50
20 x 30	602011	54,70
25 x 30	602511	47,00
30 x 30	603013	62,90



Schamotterrohre, Falz-Feder, unglasiert, gedämmt			Rohr, gedämmt, mit Anschluss-Stutzen		Rohr, gedämmt, mit Revisionsverschluss	
lichte Weite cm/cm	Best.-Nr.	€/m	Best.-Nr.	€/Stück	Best.-Nr.	€/Stück
14/14	181410	72,80	181464	104,50	501458	114,00
16/16	181610	85,90	181664	110,70	501658	119,00
18/18	181810	95,30	181864	122,60	502058	129,60
20/20	182010	112,10	182064	167,80	501858	148,40
25/25	182510	146,00	182564	214,60	502558	167,00



Schamotterrohre, gemufft, Nutzlänge 66 cm			Schamotterrohr, 3 cm Anschluss-Stutzen, Nutzlänge 33 cm		Schamotterrohr mit Revisions-Stutzen, Nutzl. 66 cm		Revisionsdeckel, innen, bis 200°C, mit Vitondichtung	
Durchmesser cm	Best.-Nr.	€/Stück	Best.-Nr.	€/Stück	Best.-Nr.	€/Stück	Best.-Nr.	€/Stück
12	881243	38,10	881210	95,10	881209	98,30	881211	62,00
14	881443	40,30	881410	98,30	881409	101,60	881411	77,20
16	881643	46,70	881610	106,10	881609	109,70	881611	82,00
18	881843	52,00	881810	112,80	881809	116,60	881811	92,60
20	882043	57,10	882010	119,00	882009	123,00	882011	103,70



Set Kondensat- Auffangbehälter (bestehend aus Behälter, Anschluß HT 40, Revisionsstür 20/30) für Kondensatschalen ohne Abwasseranschluß	
Best.-Nr.	€/Stück
199210	62,00



Schornsteinkopf- halter zur statischen Führung des Kopfes im Dachsparrenbereich	
Best.-Nr.	€/Stück
198950	207,00



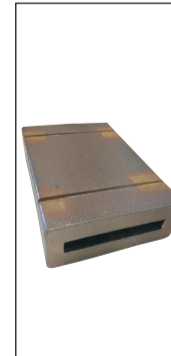
Kopfbewehrung für Schornsteinaus- kragungen größer 1,3 Meter, Set aus- reichend für 3 lfd. Meter Bewehrung incl. Muttern und Scheiben	
Best.-Nr.	€/Stück
198901	129,90



Dämm-Matten, kaschiert Quadro-Rock, 25 cm hoch, 8 Matten pro Paket		
Stärke / abge- wickelte Länge in mm	Best.-Nr.	€/Paket
33/925 (16/16)	401677	28,00
22/925 (18/18)	401877	26,40
20/1010 (20/20)	402077	31,20



Rauchrohranschlussadapter für keramische Stutzen (bei gleichem Nenndurchmesser wie Rauchrohr)		
für Stutzen- durchmesser (cm)	Best.-Nr.	€/Stück
16	955816	53,90
18	955817	53,90
20	955819	56,00



keramische Abdeckhauben (für stillgelegte Schornsteinzüge)		
für lichte Weite (cm)	Best.-Nr.	€/Stück
14 / 14	652050	45,80
14 / 20	652051	45,80
20 / 20	652052	52,10
16 / 26	652053	52,10



Dämm-Matte, Drahtnetzmatte, Rolle, 3 m²		
Stärke in mm	Best.-Nr.	€/m²
30	957713	25,20



Brandschutzplatten Steinwolle steif, bis 700°C beständig, Rohdichte 90 kg / m³		
Abmessungen in mm	Best.-Nr.	€/m²
1200x625x30	957703	11,00
1200x625x50	957705	17,80



Glasstrickschnur, zur Abdichtung von Kaminen und Öfen

Abmessungen/ Durchmesser in mm	Best.-Nr.	€/Meter
6	959201	3,10
8	959201	3,10
8 (weiß)	959204	1,30
10	959202	4,50
12	959203	6,70
14	959198	11,20
16	959197	13,50
8 x 2 selbst klebend	959200	13,50
50 x 1 Dichtband	959205	6,70



Hitzebeständiger Spezialkleber, zum Einkleben von Dichtschnüren, temperaturbeständig bis 1100°C, 17 ml

Bezeichnung	Best.-Nr.	€/Stück
Spezialkleber	959229	4,90



Holzanzünder L&D
(biologisch, Holzspäne + Wachs)

Bezeichnung	Best.-Nr.	€/Stück
Box, 25 Stück	959008	5,60
Box, 50 Stück	959009	9,40
Box, 130 Stück	959011	17,90



Schamottesteine, Feuerfeststeine

Abmessungen in cm	Best.-Nr.	€/Stück
42,0x15,0x4,0	957532	9,30
25,0x12,4x6,4	957523	4,60
25,0x12,0x2,0	957529	2,30
25,0x6,0x4,0	957520	2,20
13,0x13,0x2,3	957526	1,50



Lehmsteine, Schamottemörtel, Blakitekleber

Bezeichnung	Best.-Nr.	€/Stück
Lehmsteine, Normalformat	957534	2,00
Schamotte- mörtel, 2,5 kg	957601	20,60
Blakite-Kleber, 4 kg	957604	24,70



Calciumsilikatplatten
Wärmedämmplatten für den Kamin- und Kachelofenbau, nicht brennbar

Abmessungen in cm / Bezeichnung	Best.-Nr.	€/Stück
125 x 50 x 4	957721	26,26
125 x 50 x 6	957722	39,39
Brandschutz- kleber (6,5 kg)	957724	40,34
Grundierung 5 Liter	957725	46,22



Dichtlippen für Glasbodenplatten
(zur umlaufenden Dichtung zwischen Bodenplatte und Boden)

Bezeichnung	Best.-Nr.	€/Stück
Schmutzlippe	959228	29,50



Senothermlack, temperaturbeständig, korrosionsschützend, dekorativ, Spraydose, 400 ml

Farbe	Best.-Nr.	€/Stück
schwarz	959216	15,60
grau	959217	15,60



Hitzebeständige Dichtstoffe, zum Dichten oder Einkleben, temperaturbeständig, Kartusche, 310 ml

Bezeichnung	Best.-Nr.	€/Stück
Dichtungsmasse W, Hagos, bis 1.100 °C	959214	14,30
HT Silicon, kurzfristig bis 230°C	654032	13,40